



宏艳电气



MAINBUSINESS

- 机床悬吊臂
- 数控操作箱
- 操作箱悬挂系统
- 各种非标操作箱
- 移动支架
- 电器柜

悬臂、控制箱、移动支架

Cantilever, control box, mobile support

www.jxhy1111.com

——专业制造商



宏艳电气

JXHY1111.COM

江西宏艳电气有限公司

Jiangxi Hongyan Electric Co., Ltd.

地址：江西省宜春市袁州区府北路8号1-1111

邮编：336027

电话：17707956669

邮箱：jxhy1_1111@163.com

Http://www.jxhy1111.com



网站二维码



微信二维码

未经本公司的同意，严禁转载此样本的图片和内容。
规格等如有变更，恕不预先通告，敬请谅解。

江西宏艳电气有限公司

Jiangxi Hongyan Electric Co., Ltd.

CONTENTS

目录

悬挂组合示意图 04

连接管系列 05

HY-4460-A悬挂系列 06

HY-4460-B悬挂系列 09

HY-5575悬挂系列 13

HY-50悬挂系列 16

HY-60悬挂系列 20

HY-48悬挂系列 24

HY-80悬挂系列 27

HY-6080悬挂系列 30

操作箱和移动支架 33

COMPANY PROFILE

公司简介

江西宏艳电气有限公司坐落于宜春红林世界城位于明月北路与府北路交界处，主要生产AE机箱、AK壁挂式机箱、ES独立式控制柜、PS并联式机柜、不锈钢机柜、PC电脑柜、机床悬臂系统、DC悬臂箱、DH、DF、DE操作箱；AP斜面操作台、机柜空调、GA铸铝盒、机柜灯等，涉及自动化过程控制如：工业设备变频群控系统，各类大功率电机群控软启动，电梯、锅炉变频控制系统，空调冷冻、冷却水泵、供水水泵变频群控系统等、楼宇BAS系统、电气装配OEM业务、电气成套系统硬件系统产品开发、制造、销售和工程技术服务的股份制高新技术企业。产品已广泛应用于电力、市政、水利、冶金、机械、化工等领域，为多项国家重点工程提供了具有国内领先技术水平的自动化系统产品。

宏艳电气拥有一支极具拓展力的优秀管理团队，荟集了生产管理、市场营销、技术开发、法律等各类高级人才。依托科学的现代企业经营管理理念、强大的科技开发力量、健全的全国营销网络和灵活有效的运营机制，宏艳电气实现了跨越式健康发展。公司将继续立足于国家重点基础产业，凭借强大的科技开发能力、准确的市场定位、领先的技术和知名的品牌，以市场需求为宗旨，销售为龙头，技术为保障，以先进的创新意识和前瞻性的经营理念，推动和引导中国电气自动化事业的发展。在同行企业中率先取得ISO9001质量体系认证，公司建立了完善的质量管理体系，确保从产品设计开发、原材料采购、零件加工、整机装配调试到产品出厂都能依照技术规范、标准、合同协议及法规的要求，使产品生产的全过程都处于受控之下。为应对全球环境人类赖以生存的环境，共同保护我们美好的家园。公司通过了CE认证确保了产品质量的可靠性。

宏艳电气核心价值观：“以客户为中心，以奋斗者为本”。企业愿景和战略目标：第一是要做国内价值价格比最高的机箱机柜公司；第二是成为世界级自动化产品的集成商；第三，成为国内最有竞争力的自动化公司之一，打造全国一流的自动化公司；本着“不断进取，永不满足”的精神、“以质取胜，以诚待人”的经营理念，用优良的产品和强大的技术支持及完善的售后服务，为更多的贸易商和直接用户提供完美的服务。我们愿与广大用户建立密切的合作，携手并进，共创明日辉煌。

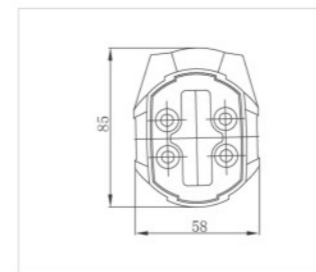
SUSPENSION COMBO

悬挂组合示意图

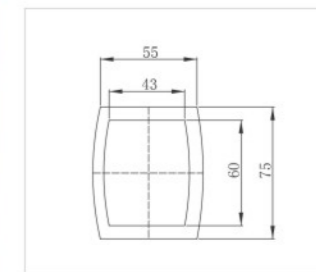


PRODUCT DESCRIPTION

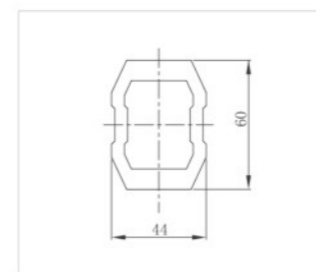
连接管系列



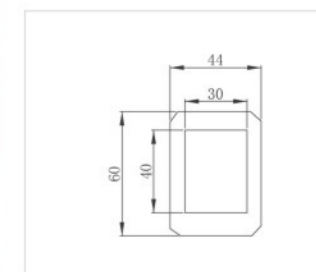
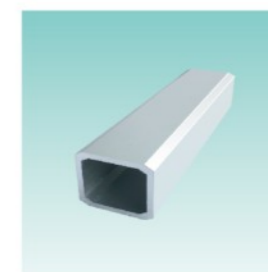
品名: 6080连接管 材质: 铝合金



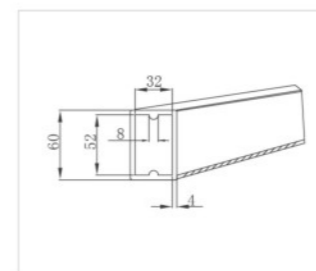
品名: 5575连接管 材质: 铝合金



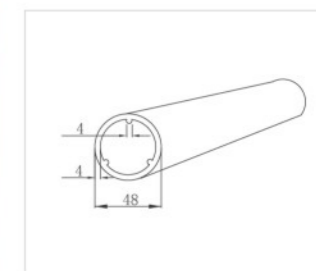
品名: 4460A连接管 材质: 铝合金



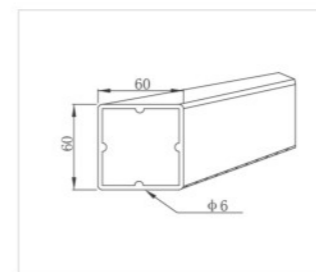
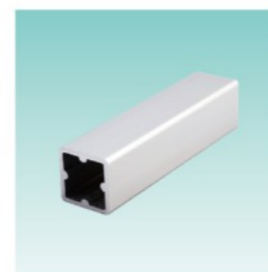
品名: 4460B连接管 材质: 铝合金



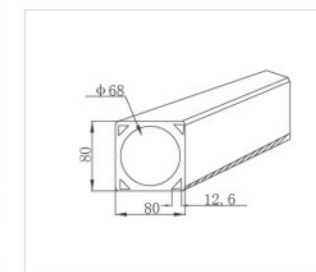
品名: 50连接管(方) 材质: 铝合金



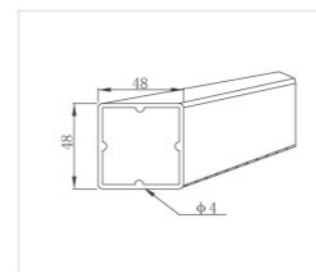
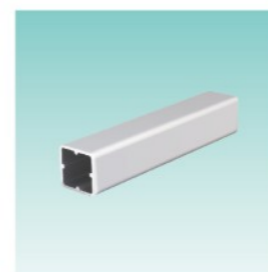
品名: 50连接管(圆) 材质: 铝合金



品名: 60连接管 材质: 铝合金



品名: 80连接管 材质: 铝合金



品名: 48连接管
材质: 铝合金

PRODUCT DESCRIPTION

HY-4460-A悬挂系列



该系列轻型悬臂组件配合44*60mm铝管，用于悬挂或支撑小型控制箱体。组件全部采用铝合金压铸工艺制造，在保证强度及合理的结构下，更注重了外观的特有风格。

序号	品名	订货号
1	直角连接器	HY-ZJ1-4460-A
2	箱体连接器-A	HY-XT1-4460-A
3	箱体连接器-B	HY-XT2-4460-A
4	顶座	HY-DZ3-4460-A
5	15° 斜面	HY-X15° -4460-A
6	墙座-B	HY-QZ2-4460-A
7	间隙连接器	HY-JX1-4460-A
8	墙座-C	HY-QZ3-4460-A
9	旋转底座	HY-DZ2-4460-A
10	旋转直角	HY-ZJ2-4460-A



PRODUCT DESCRIPTION

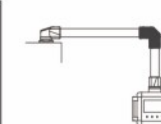
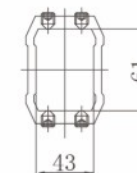
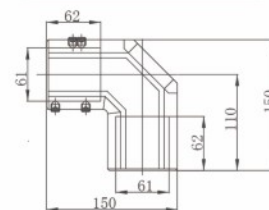
HY-4460-A悬挂系列



品名：直角连接器

型号：HY-ZJ1-4460-A

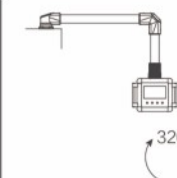
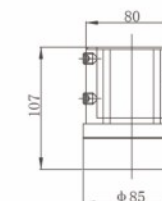
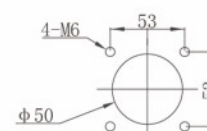
材质：铸铝



品名：箱体连接器-A

型号：HY-XT1-4460-A

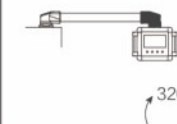
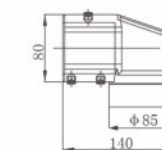
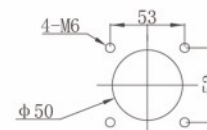
材质：铸铝



品名：箱体连接器-B

型号：HY-XT2-4460-A

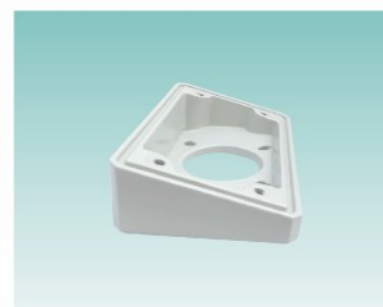
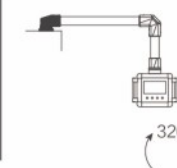
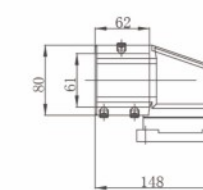
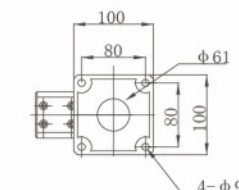
材质：铸铝



品名：顶座

型号：HY-DZ3-4460-A

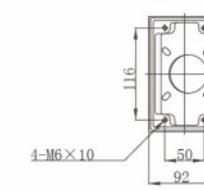
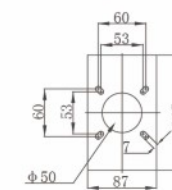
材质：铸铝



品名：15° 斜面

型号：HY-X15°-4460-A

材质：铸铝



PRODUCT DESCRIPTION

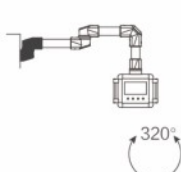
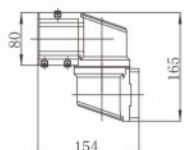
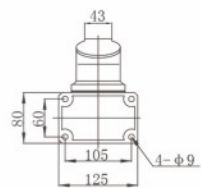
HY-4460-A悬挂系列



品名: 墙座-B

型号: HY-QZ2-4460-A

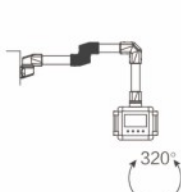
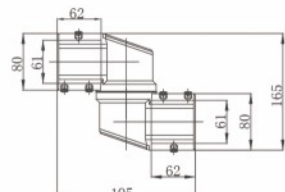
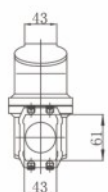
材质: 铸铝



品名: 间隙连接器

型号: HY-JX1-4460-A

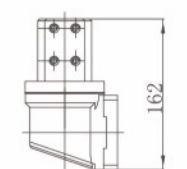
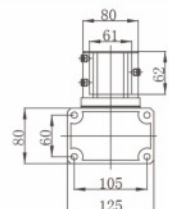
材质: 铸铝



品名: 墙座-C

型号: HY-QZ3-4460-A

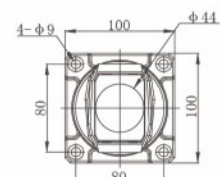
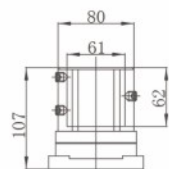
材质: 铸铝



品名: 旋转底座

型号: HY-DZ2-4460-A

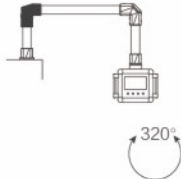
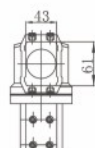
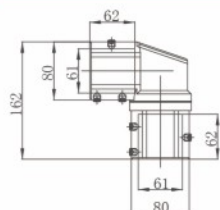
材质: 铸铝



品名: 旋转直角

型号: HY-ZJ2-4460-A

材质: 铸铝



PRODUCT DESCRIPTION

HY-4460-B悬挂系列



该系列轻型悬臂组件配合44*60mm铝管, 用于悬挂或支撑小型控制箱体。组件全部采用铝合金压铸工艺制造, 在保证强度及合理的结构下, 更注重了外观的特有风格。

序号	品名	订货号
1	直角连接器	HY-ZJ1-4460-B
2	箱体连接器-A	HY-XT1-4460-B
3	箱体连接器-B	HY-XT2-4460-B
4	顶座	HY-DZ3-4460-B
5	15° 斜面	HY-X15° -4460-B
6	墙座-B	HY-QZ2-4460-B
7	间隙连接器	HY-JX1-4460-B
8	墙座-C	HY-QZ3-4460-B
9	旋转底座	HY-DZ2-4460-B
10	旋转直角	HY-ZJ2-4460-B
11	旋转箱托	HY-XT3-4460-B

PRODUCT DESCRIPTION

HY-4460-B悬挂系列

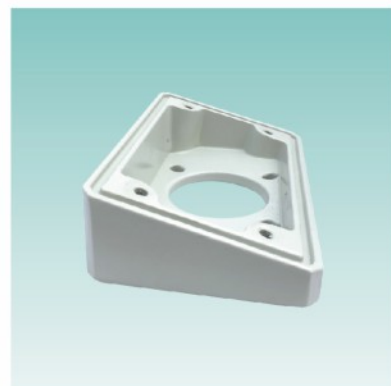


PRODUCT DESCRIPTION

HY-4460-B悬挂系列



品名: 直角连接器 型号: HY-ZJ1-4460-B 材质: 铸铝



品名: 15° 斜面 型号: HY-X15°-4460-B 材质: 铸铝



品名: 箱体连接器-A 型号: HY-XT1-4460-B 材质: 铸铝



品名: 墙座-B 型号: HY-QZ2-4460-B 材质: 铸铝



品名: 箱体连接器-B 型号: HY-XT2-4460-B 材质: 铸铝



品名: 间隙连接器 型号: HY-JX1-4460-B 材质: 铸铝



品名: 顶座 型号: HY-DZ3-4460-B 材质: 铸铝



品名: 墙座-C 型号: HY-QZ3-4460-B 材质: 铸铝

PRODUCT DESCRIPTION

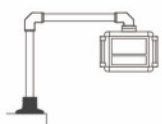
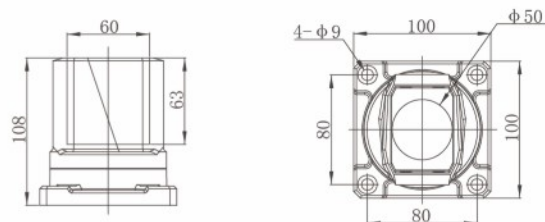
HY-4460-B悬挂系列



品名：旋转底座

型号：HY-DZ2-4460-B

材质：铸铝



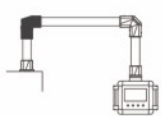
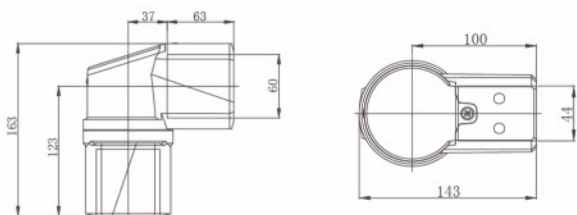
320°



品名：旋转直角

型号：HY-ZJ2-4460-B

材质：铸铝



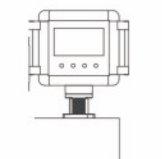
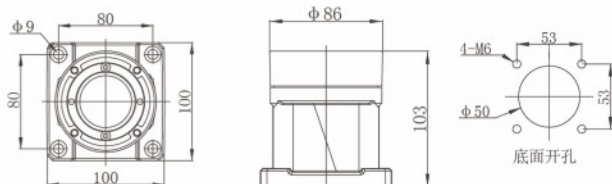
320°



品名：旋转箱托

型号：HY-XT3-4460-B

材质：铸铝



320°



PRODUCT DESCRIPTION

HY-5575悬挂系列



该系列中型悬臂组件配合55*75mm铝管，用于悬挂或支撑控制箱体。组件全部采用铝合金压铸工艺制造，在保证强度及合理的结构下，更注重了外观的特有风格。

序号	品名	订货号
1	旋转直角	HY-ZJ2-5575
2	旋转底座	HY-DZ2-5575
3	固定底座	HY-GD1-5575
4	垂直墙座-C	HY-QZ3-5575
5	间隙连接器	HY-JX1-5575
6	墙座-B	HY-QZ2-5575
7	顶座	HY-DZ3-5575
8	直角连接器	HY-ZJ1-5575
9	箱体连接器-B	HY-XT2-5575
10	箱体连接器-A	HY-XT1-5575

PRODUCT DESCRIPTION

HY-5575悬挂系列



PRODUCT DESCRIPTION

HY-5575悬挂系列



品名: 旋转直角 型号: HY-ZJ2-5575 材质: 铸铝



品名: 旋转底座 型号: HY-DZ2-5575 材质: 铸铝



品名: 固定底座 型号: HY-GD1-5575 材质: 铸铝



品名: 垂直墙座-C 型号: HY-QZ3-5575 材质: 铸铝



品名: 间隙连接器 型号: HY-JX1-5575 材质: 铸铝



品名: 墙座-B 型号: HY-QZ2-5575 材质: 铸铝



品名: 顶座 型号: HY-DZ3-5575 材质: 铸铝



品名: 直角连接器 型号: HY-ZJ1-5575 材质: 铸铝



品名: 箱体连接器-B 型号: HY-XT2-5575 材质: 铸铝



品名: 箱体连接器-A 型号: HY-XT1-5575 材质: 铸铝

PRODUCT DESCRIPTION

HY-50悬挂系列



PRODUCT DESCRIPTION

HY-50悬挂系列



品名: 直角连接器-圆
 型号: HY-ZJ1-50
 材质: 铸铝



品名: 直角连接器-方
 型号: HY-ZJ2-50
 材质: 铸铝



品名: 旋转底座和固定底座
 型号: HY-DZ1/GD1-50
 材质: 铸铝



品名: 顶座-方
 型号: HY-DZ2-50
 材质: 铸铝



品名: 顶座-圆
 型号: HY-DZ3-50
 材质: 铸铝



品名: 墙座-圆
 型号: HY-QZ1-50
 材质: 铸铝



品名: 墙座-方
 型号: HY-QZ2-50
 材质: 铸铝



品名: 墙座-C
 型号: HY-QZ3-50
 材质: 铸铝

PRODUCT DESCRIPTION

HY-60悬挂系列



宏艳电气
JXHY1111.COM



- 连接器铸造铝合金、铸造钢
- 可自由组合成多达几十种不同的悬挂系统
- 电缆可以在连接管内穿过通过
- 表面喷塑处理
- 用于中等负荷及较重负荷的悬挂系统

序号	品名	订货号
1	箱体连接器-A	HY-XT1-60
2	箱体连接器-B	HY-XT2-60
3	箱体连接器-C	HY-XT3-60
4	间隙连接器-A	HY-JX1-60
5	直角连接器	HY-ZJ1-60
6	固定底座	HY-DZ1-60
7	旋转底座	HY-DZ2-60
8	顶座	HY-DZ3-60
9	墙座-A	HY-QZ1-60
10	墙座-B	HY-QZ2-60
11	间隙连接器-B	HY-JX2-60



宏艳电气
JXHY1111.COM

PRODUCT DESCRIPTION

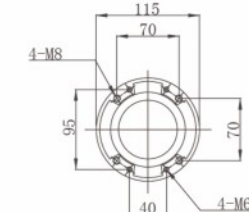
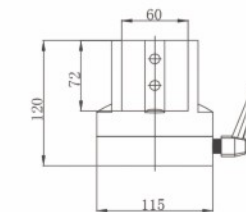
HY-60悬挂系列



品名：箱体连接器-A

型号：HY-XT1-60

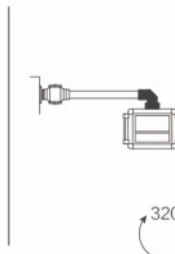
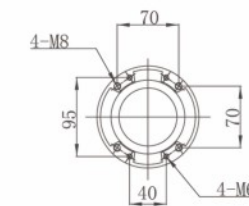
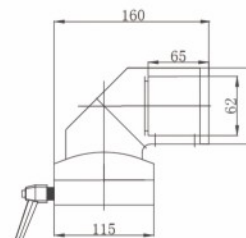
材质：铸铝



品名：箱体连接器-B

型号：HY-XT2-60

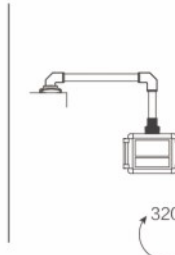
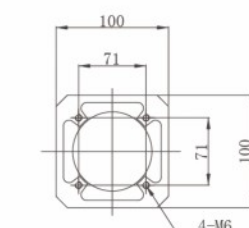
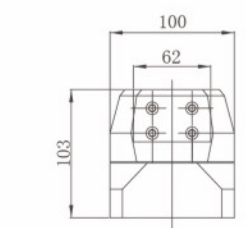
材质：铸铝



品名：箱体连接器-C

型号：HY-XT3-60

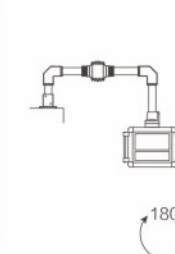
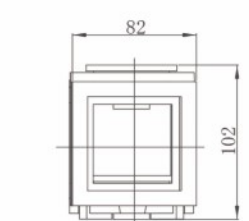
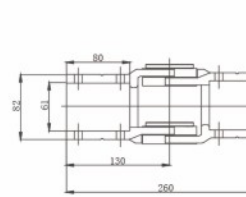
材质：铸铝



品名：间隙连接器-A

型号：HY-JX1-60

材质：铸铝



PRODUCT DESCRIPTION

HY-60悬挂系列



PRODUCT DESCRIPTION

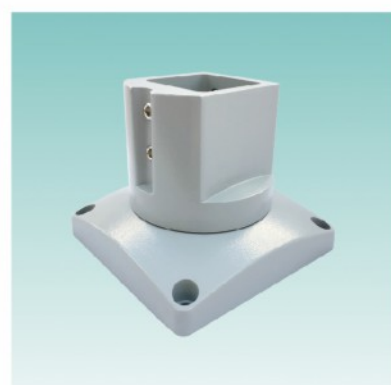
HY-60悬挂系列



品名: 直角连接器 型号: HY-ZJ1-60 材质: 铸铝



品名: 固定底座 型号: HY-DZ1-60 材质: 铸铝



品名: 旋转底座 型号: HY-DZ2-60 材质: 铸铝



品名: 顶座 型号: HY-DZ3-60 材质: 铸铝



品名: 墙座-A 型号: HY-QZ1-60 材质: 铸铝



品名: 墙座-B 型号: HY-QZ2-60 材质: 铸铝



品名: 间隙连接器-B 型号: HY-JX2-60 材质: 铸铝

PRODUCT DESCRIPTION

HY-48悬挂系列



- 连接器铸造铝合金
- 可自由组合成多达几十种不同的悬挂系统
- 电缆可以在连接管内穿过通过
- 表面喷塑处理
- 用于低负荷及中等负荷的悬挂系统

序号	品名	订货号
1	箱体连接器-A	HY-XT1-48
2	箱体连接器-B	HY-XT2-48
3	直角连接器	HY-ZJ1-48
4	固定底座	HY-DZ1-48
5	旋转底座	HY-DZ2-48
6	顶座	HY-DZ3-48
7	墙座	HY-QZ1-48



PRODUCT DESCRIPTION

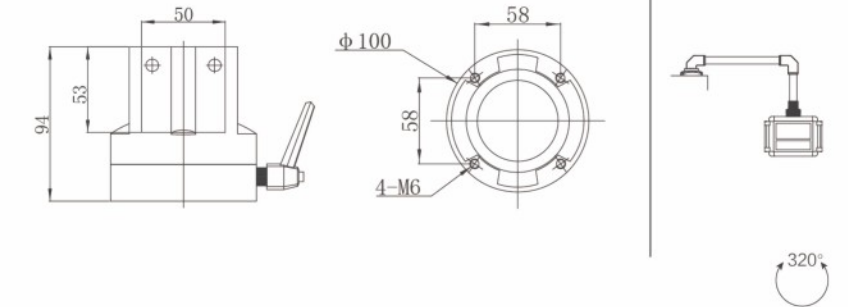
HY-48悬挂系列



品名：箱体连接器-A

型号：HY-XT1-48

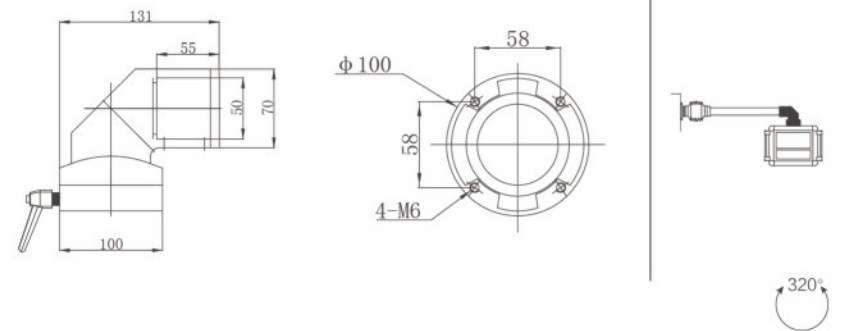
材质：铸铝



品名：箱体连接器-B

型号：HY-XT2-48

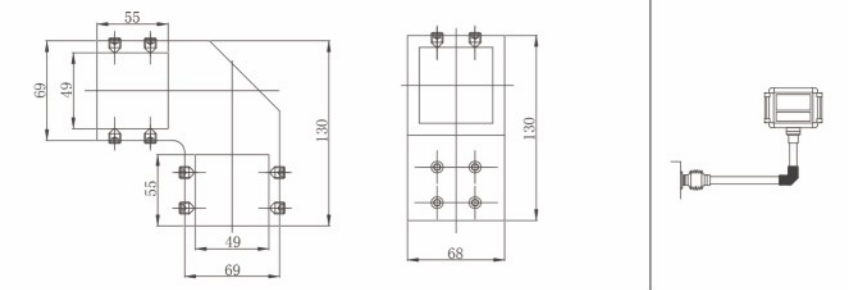
材质：铸铝



品名：直角连接器

型号：HY-ZJ1-48

材质：铸铝



PRODUCT DESCRIPTION

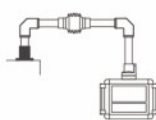
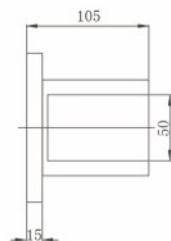
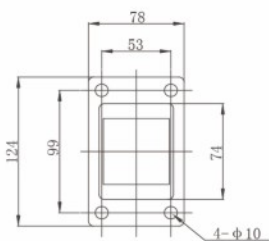
HY-48悬挂系列



品名：固定底座

型号：HY-DZ1-48

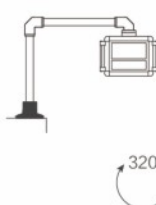
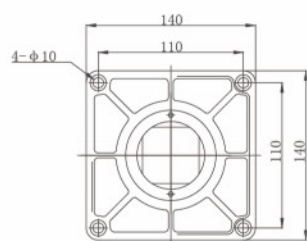
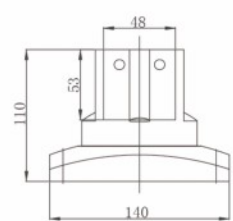
材质：铸铝



品名：旋转底座

型号：HY-DZ2-48

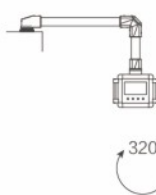
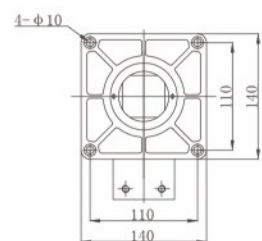
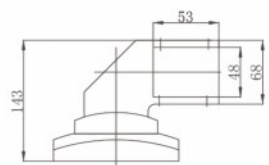
材质：铸铝



品名：顶座

型号：HY-DZ3-48

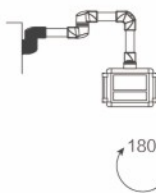
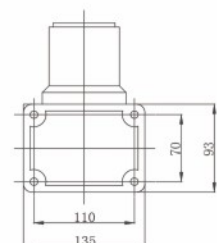
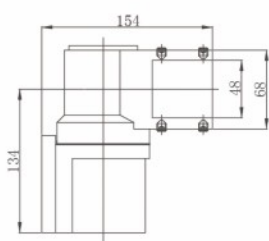
材质：铸铝



品名：墙座

型号：HY-QZ1-48

材质：铸铝



PRODUCT DESCRIPTION

HY-80悬挂系列



该系列中重型悬臂组件配合80*80mm铝管或钢管用于悬挂或支撑控制箱体。设计中充分考虑了各个组件的材料和结构的合理性，提升了各个组件的刚性，从而保证了整个悬臂或支撑系统的强度。

序号	品名	订货号
1	箱体连接器-A	HY-XT1-80
2	箱体连接器-B	HY-XT2-80
3	墙座-A	HY-QZ1-80
4	固定底座	HY-DZ1-80
5	顶座	HY-DZ3-80
6	间隙连接器	HY-JX1-80
7	直角连接器	HY-ZJ1-80
8	旋转底座	HY-DZ2-80
9	墙座-B	HY-QZ2-80
10	墙座-C	HY-QZ3-80

PRODUCT DESCRIPTION

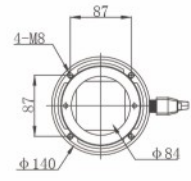
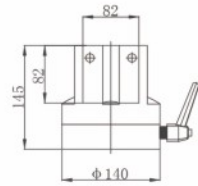
HY-80悬挂系列



品名: 箱体连接器-A

型号: HY-XT1-80

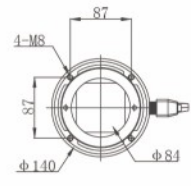
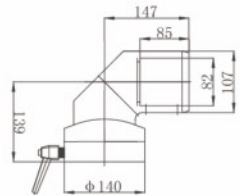
材质: 铸铝



品名: 箱体连接器-B

型号: HY-XT2-80

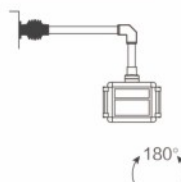
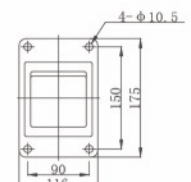
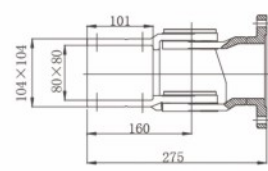
材质: 铸铝



品名: 墙座-A

型号: HY-QZ1-80

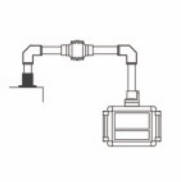
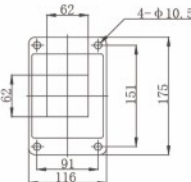
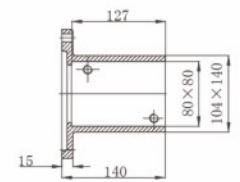
材质: 铸铝



品名: 固定底座

型号: HY-DZ1-80

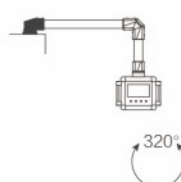
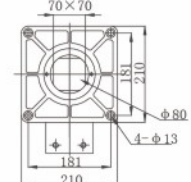
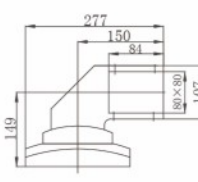
材质: 铸钢



品名: 顶座

型号: HY-DZ3-80

材质: 铸铝



PRODUCT DESCRIPTION

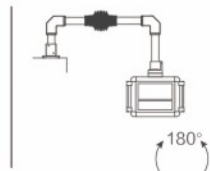
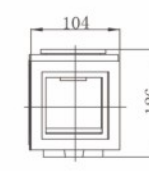
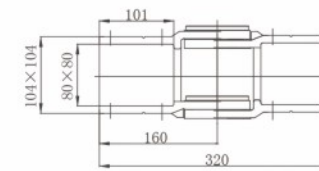
HY-80悬挂系列



品名: 间隙连接器

型号: HY-JX1-80

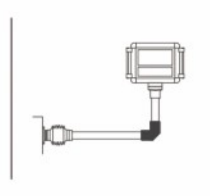
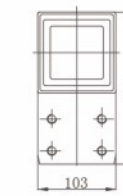
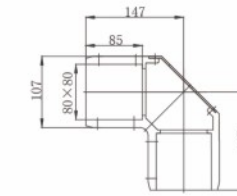
材质: 铸铝



品名: 直角连接器

型号: HY-ZJ1-80

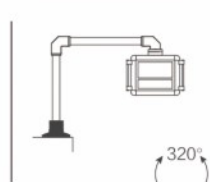
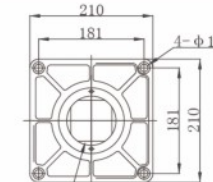
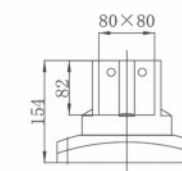
材质: 铸铝



品名: 旋转底座

型号: HY-DZ2-80

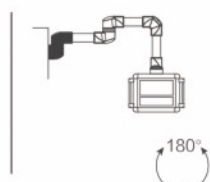
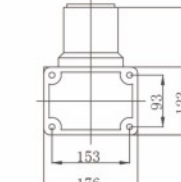
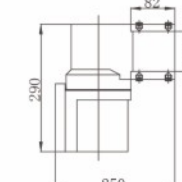
材质: 铸铝



品名: 墙座-B

型号: HY-QZ2-80

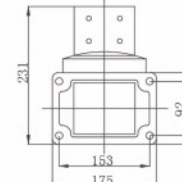
材质: 铸铝



品名: 墙座-C

型号: HY-QZ3-80

材质: 铸铝



PRODUCT DESCRIPTION

HY-6080悬挂系列



宏艳电气
JXHY1111.COM



该系列中重型悬臂组件配合58*85mm铝管用于悬挂或支撑控制箱体。设计中充分考虑了各个组件的材料和结构的合理性，提升了各个组件的刚性，从而保证了整个悬臂或支撑系统的强度。

序号	品名	订货号
1	直角连接器	HY-ZJ1-6080
2	箱体连接器-B	HY-XT2-6080
3	顶座	HY-DZ3-6080
4	箱体连接器-A	HY-XT1-6080
5	旋转底座	HY-DZ2-6080
6	墙座	HY-QZ1-6080



宏艳电气
JXHY1111.COM

PRODUCT DESCRIPTION

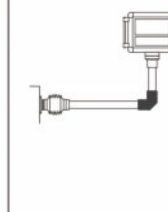
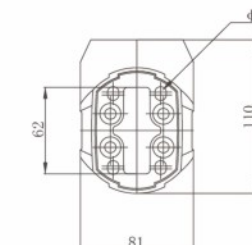
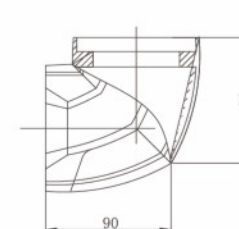
HY-6080悬挂系列



品名：直角连接器

型号：HY-ZJ1-6080

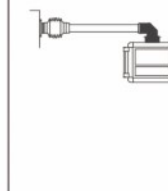
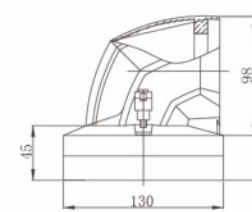
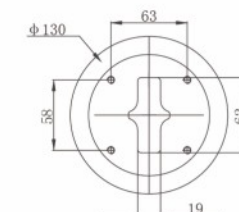
材质：铸铝



品名：箱体连接器-B

型号：HY-XT2-6080

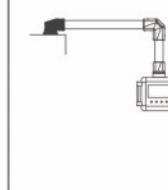
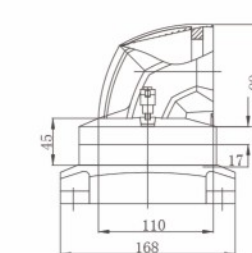
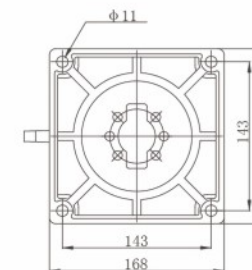
材质：铸铝



品名：顶座

型号：HY-DZ3-6080

材质：铸铝



PRODUCT DESCRIPTION

HY-6080悬挂系列



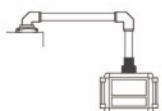
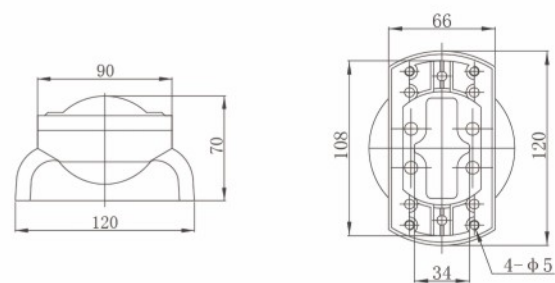
宏艳电气
JXHY1111.COM



品名：箱体连接器-A

型号：HY-XT1-6080

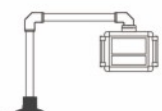
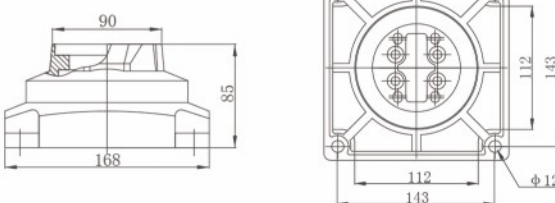
材质：铸铝



品名：旋转底座

型号：HY-DZ2-6080

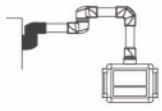
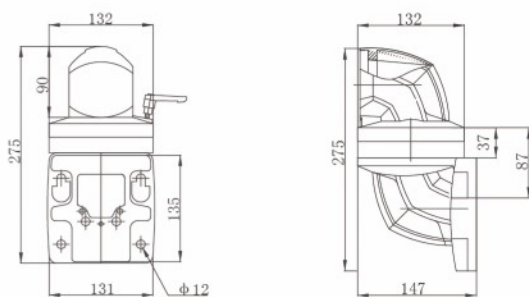
材质：铸铝



品名：墙座

型号：HY-QZ1-6080

材质：铸铝



PRODUCT DESCRIPTION

操作箱和移动支架系列



宏艳电气
JXHY1111.COM



各种型号控制箱、操作箱均由高品质阳极氧化铝型材和铝压铸角部件拼接而成。外观采用窄边框设计，更易于擦拭，始终保持箱体光亮如新。前面板可拆卸。

控制箱广泛应用于数控机床、装配线及专用设备上各类人机界面和附件的安装，配合悬臂或支撑系统，完全能符合实际操作的要求。

各种型号移动支架均由高品质阳极氧化铝型材和铝压铸部件构成。外观采用窄边框设计，更符合现代审美要求。表面阳极氧化的铝型材更易于擦拭，始终保持箱体光亮如新。

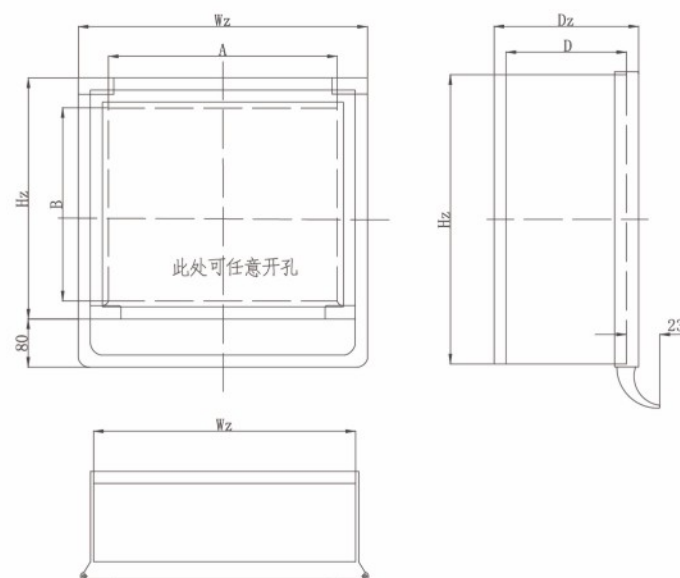
支架尺寸均按用户需求定制。

PRODUCT DESCRIPTION

TV型操作箱



产品尺寸



操作箱面板有效宽度	A
操作箱面板有效高度	B
操作箱有效深度	D
操作箱正面宽度	Wz=A+132
操作箱箱体宽度	Wx=A+55
操作箱正面高度	Hx=B+55
操作箱箱体高度	Hx=B+43
操作箱箱体深度	Dz=D+35

箱体订货号

TV-A.B.D + [] + [] + []

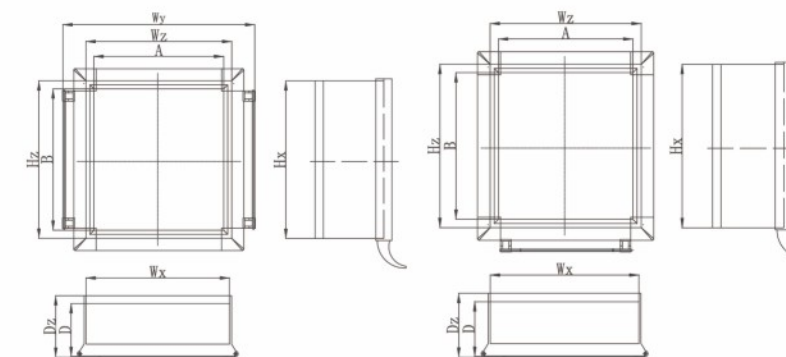
F-散热风扇, Z-散热网罩, O-无
T-琴台式, P-普通式
I-拉手, O-无拉手

D-操作箱有效深度 (mm) Max: 300mm
B-操作箱面板有效尺寸高度 (mm) Max: 800mm
A-操作箱面板有效尺寸宽度 (mm) Max: 650mm



PRODUCT DESCRIPTION

CL型操作箱



双把手

单把手

产品说明

CL型操作箱是一款造型独特、脱离传统正正方方理念的操作箱。采用合金与钣金相结合的设计方式，正面铝合金面框，后面钣金箱体。既有铝合金的美观又具有钢性坚固。

前面框四周边沿嵌有装饰橡胶条，既美观又有防撞击功能。

表面处理：喷塑。

颜色：箱体-RAL7035；拉手-红色。

产品尺寸

操作箱面板有效宽度	A
操作箱面板有效高度	B
操作箱有效深度	D
操作箱面板宽度	X=A+34
操作箱面板高度	Y=B+34
操作箱正面宽度	Wz=A+130
操作箱箱体宽度	Wx=A+92
操作箱正面高度	Hx=B+130
操作箱箱体高度	Hx=B+92
操作箱箱体深度	Dz=D+40

箱体订货号

CL-A.B.D + [] + [] + []

1-I型拉手
2-II型拉手
3-U型拉手
QP-前开门普通式, HP-后开门普通式, HT-后开门琴台式

F-散热风扇, Z-散热网罩, O-无

D-操作箱有效深度 (mm) Max: 350mm
B-操作箱面板有效尺寸高度 (mm) Max: 800mm
A-操作箱面板有效尺寸宽度 (mm) Max: 800mm

PRODUCT DESCRIPTION

CP105悬臂控制箱



宏艳电气
JXHY1111.COM



产品说明

CP105系列薄边悬臂控制箱由高品质阳极氧化铝型材和铝压铸角部件拼接而成。外观采用窄边框设计，更易于擦拭，始终保持箱体光亮如新。前面板可拆卸。

控制箱广泛应用于数控机床、装配线及专用设备上各类人机界面和附件的安装，配合悬臂或支撑系统，完全能符合实际操作的要求。

基本性能及参数

有效安装深度	105mm
定制最大尺寸	
前面板宽度	< 700mm
前面板高度	< 800mm
防护等级	IP65

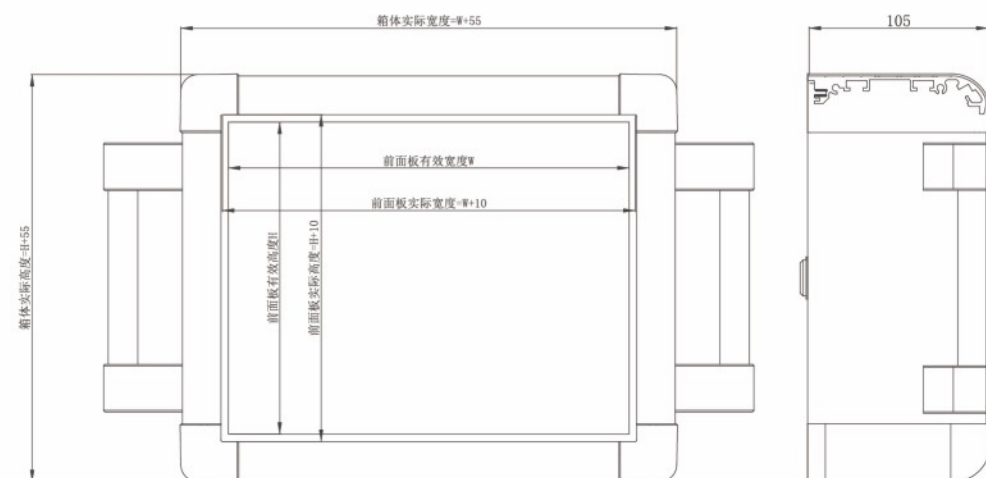
颜色

铝型材和把手	阳极氧化铝本色
角部件和把手	灰或蓝
后门板及面板	3mm铝板，表面喷砂氧化

材料

铝型材和把手	铝合金6063
解剖件和把手固定件	铝合金102

产品尺寸



PRODUCT DESCRIPTION

CP200/CP140悬臂控制箱



宏艳电气
JXHY1111.COM



产品说明

CP200/CP140系列控制箱由高品质阳极氧化铝型材和铝压铸角部件拼接而成。简洁外观设计，结构稳固。表面阳极氧化的铝型材更易于擦拭，始终保持箱体光亮如新。

控制箱广泛应用于数控机床、装配线及专用设备上各类人机界面和附件的安装，配合悬臂或支撑系统，完全能符合实际操作的要求。

箱体尺寸均按用户需求定制。

基本性能及参数

有效安装深度	CP200:200mm CP140:140mm
定制最大尺寸	
前面板宽度	< 700mm
前面板高度	< 800mm
防护等级	IP54, 螺钉固定后面板: IP65

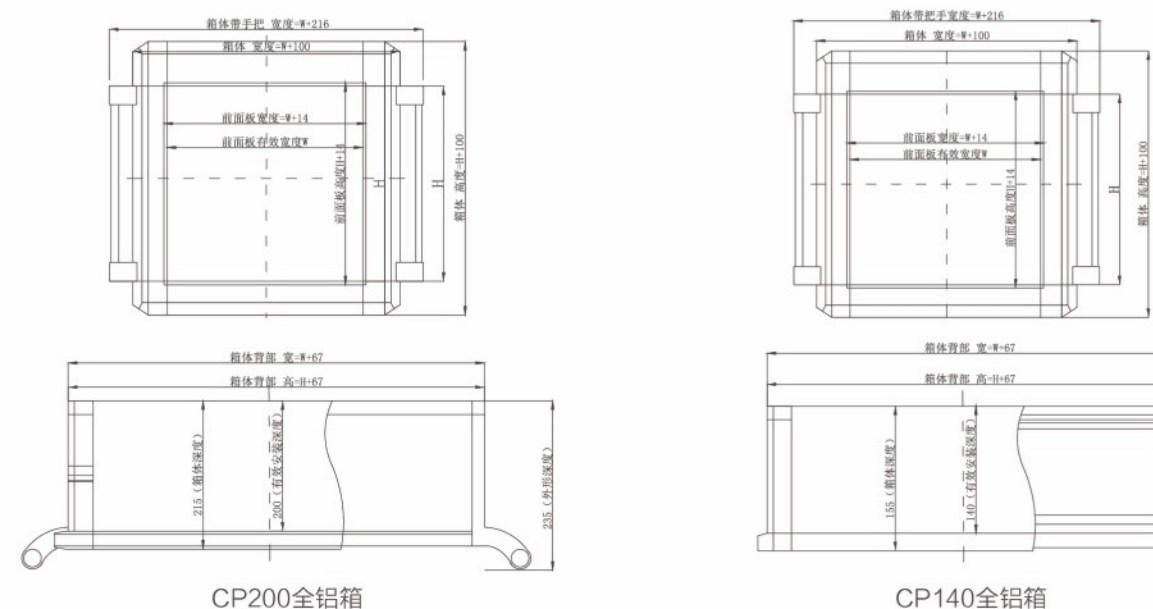
材料

铝型材和把手	铝合金6063
角部件	压铸铝合金102
把手固定件	PC

颜色

铝型材和把手	阳极氧化铝本色
角部件	岩石灰，近似RAL7012
后门（后面板）	3mm铝板，表面喷涂氧化，银灰色
把手固定件	银灰色

产品尺寸



PRODUCT DESCRIPTION

移动支架系列



宏艳电气
JXHY1111.COM



宏艳电气
JXHY1111.COM

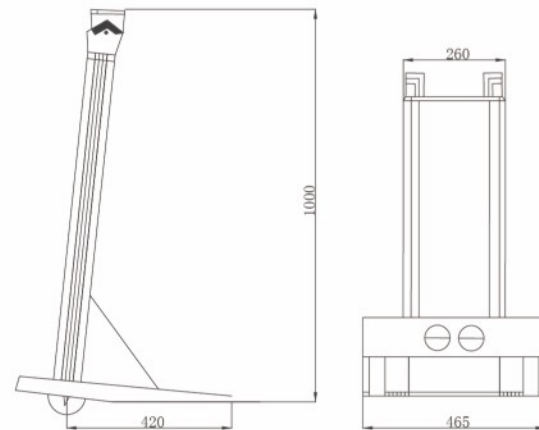
CUSTOMER CASE

客户案例

产品说明

ZJ-1支架由铝合金与钣金组合而成；支架底部两个脚轮，便于移动；支架上可装配TV、CL、MV操作箱；箱体可前后调整角度，调整定位固定后，不能随意转动；电缆可从支架内部通过至底部；底部后有一个φ50供出线的电缆接头或软管接头。

移动支架 ZJ-1



颜色	黑、灰
承重	20-35KG (视具体情况而定)

产品说明

ZJ-2悬臂控制箱移动支架由高品质阳极氧化铝型材和铝压铸部件构成。外观采用窄边框设计，更符合现代审美要求。表面阳极氧化的铝型材更易于擦拭，始终保持箱体光亮如新。

支架尺寸均按用户需求定制。

移动支架 ZJ-2

